

Nieuw kantoorconcept voor RDW Veendam

De Europese aanbesteding voor renovatie van het kantoorgebouw van de RDW in Veendam is gewonnen door architectenbureau Kraaijvanger in samenwerking met DGMR Adviseurs. Het gebouw van de RDW is in de jaren tachtig gebouwd en de uitstraling, het comfort en energieverbruik voldoen niet meer aan de eisen die de RDW aan gebouwen stelt.

Het ontwerp bestaat uit twee gebouwdelen, die verbouwd worden tot een modern, energiezuinig en gezond kantoor met een atrium als verbindingselement, waarin het bedrijfsrestaurant wordt gesitueerd. Door deze verbinding ontstaat een fraai groen omgeven binnengebied. De nieuwe gevels sluiten aan bij de architectonische eenheid van de verschillende bouwdelen.

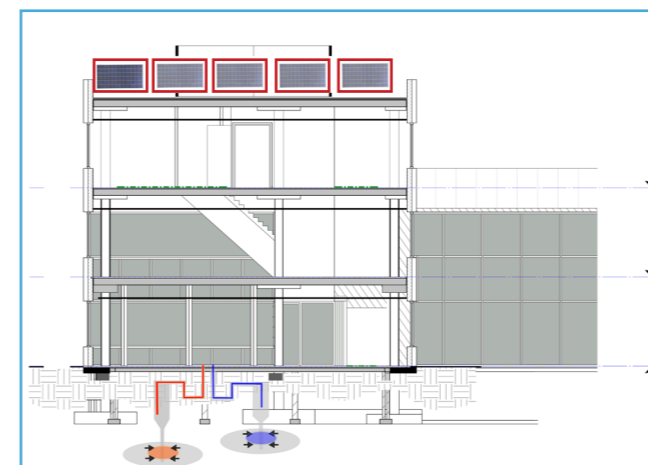
Het Nieuwe Werken:

- Kantoortuin met concentratieruimten
- Verlaagd plafond met plafondeilanden
- Geluidsabsorptie op wanden en verplaatsbaar meubilair in kantoortuin
- Luchtgeluidsisolatie tussen concentratieruimten en kantoortuin



Ambities RDW

- Uniformiteit in de bouwdelen
- Efficiënte werkplekken
- Verbetering comfort
- 40% reductie in energie



Energie

- Tenminste 40% energiezuiniger dan het bestaande gebouw
- Van Energielabel klasse G naar klasse A+
- Energiezuinige warmte/koude-opslag met een elektrische warmtepomp
- Ca. 600 m² pv (fotovoltaïsch)cellen
- Nieuwe gevels Rc= 3,5 m²/kW
- Nieuw dak Rc= 5,0 m²/kW
- HR++ beglazing

Projectbetrokkenen

Frank Jakobs: directeur/senior adviseur duurzame leefomgeving
Ydo Schuuring: specialist duurzame leefomgeving
Joyce Vink: specialist brandveiligheid & bouwtechnologie

Veiligheid

- Heldere vluchtstructuur
- Waarborging bedrijfscontinuïteit door indeling brandcompartimenten
- Architectonisch geïntegreerde brandveiligheidsvoorzieningen



Gezondheid

- Nieuwe, hoog geplaatste ramen voor optimale daglichttoetreding
- Voldoende uitzicht naar buiten
- Individuele regelbaarheid van temperatuur en te openen ramen
- Voorkomen van tocht en koudeval
- Inductieunits met een laagtemperatuursverwarming en hogetemperatuur koelingsysteem
- Toevoer ventilatielucht via gevel, afvoer centraal via atrium