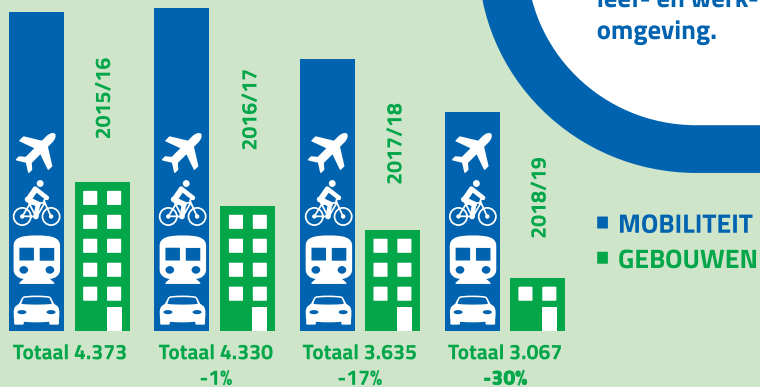


TOTALE CO<sub>2</sub> EMISSIE PER FTE -30%



**VERMINDERING CO<sub>2</sub>-UITSTOOT**

- 100% groene stroom
- LED-verlichting
- Bewust energiegebruik
- Meer OV-reizen

# DGMR Milieubeleid en CO<sub>2</sub>

November 2019

Dagelijks helpen wij onze klanten bij het realiseren van een duurzamere leef- en werkomgeving.

Wij vinden het vanzelfsprekend dat we ook onze eigen bedrijfsvoering zo inrichten dat we de gevolgen voor mens en milieu (zo veel mogelijk) beperken.

**ONS MILIEUBELEID:**  
1 HUISVESTING, 2 MOBILITEIT  
3 INKOOP DIENSTEN EN PRODUCTEN  
4 KENNIS EN INITIATIEVEN

**ENERGIELABEL KANTOREN**  
Doel: maximaal A



**1 HUISVESTING**

**GEBRUIK VAN ENERGIE**

- LED-verlichting
- Bewust gedrag
- Groene stroom

**AFVAL EN ONDERHOUD**

- Centrale afvalinzameling
- Biologisch afbreekbare producten
- Ecologische onkruidbestrijding

**2 MOBILITEIT**

**BEWUST VERVOER**

- Stimuleren OV-gebruik
- Fietsen voor algemeen gebruik
- Leaseauto's A, B of C
- Maximale CO<sub>2</sub>-uitstoot/km
- Laadpalen met voordelig tarief

**ALTERNATIEVEN**

- Thuiswerken
- Video conferencing
- Autovrije DGMR werkdag
- 2-jaarlijkse Elfwegentocht Friesland

**4 KENNIS EN INITIATIEVEN**

- Onderling kennis delen voor duurzame oplossingen thuis
- Stimuleren ideeën verduurzaming bedrijfsvoering

**3 INKOOP DIENSTEN EN PRODUCTEN**

- Biologische koffie, sap en zuivel
- Repareren in plaats van direct vervangen
- Check milieubeleid leveranciers
- Ondersteuning goede doelen

**dGm<sup>R</sup>**

Adviseurs voor bouw, industrie, verkeer, milieu en software