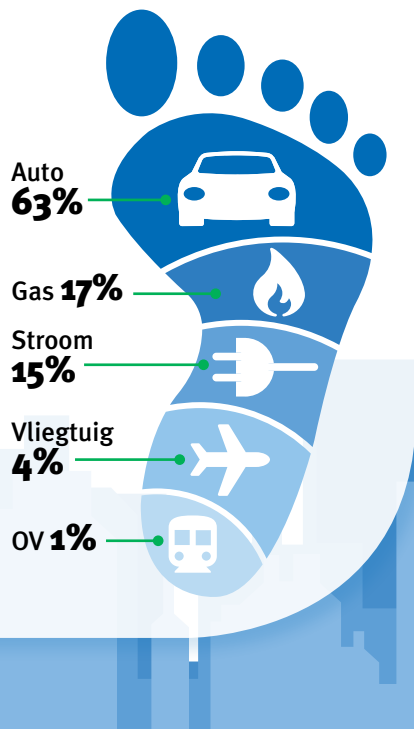
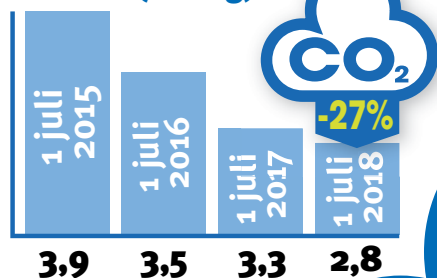


## CO<sub>2</sub>-VOETAFDruk



## TOTALE CO<sub>2</sub>-UITSTOOT PER FTE (ton kg)



# DGMR MVO PLANET

PER 1 JULI 2018



DGMR vindt het belangrijk om maatschappelijk verantwoord te ondernemen. Bewust met onze omgeving bezig zijn zit in onze genen. Met ons advies dragen we dagelijks bij aan een duurzamere samenleving. Onze eigen bedrijfsvoering is daarop ook gericht. Actief duurzaam ondernemen voor mensen en milieu.

## DGMR ALGEMENE DOELSTELLING CO<sub>2</sub>-UITSTOOT

1. REDUCEREN
2. DUURZAME ENERGIE

## DIT DOEN WIJ AAN

### 1. CO<sub>2</sub>-REDUCTIE

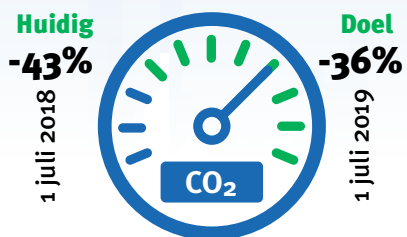
- LED- verlichting
- Mobiliteits-regeling
- Laadpalen alle vestigingen
- Stimuleren OV-gebruik
- Fietsregeling
- Reductie print/copy

### 2. DUURZAME ENERGIE

- Groene stroom kantoor Drachten
- Per 1 januari 2018 groene stroom kantoren Arnhem en Den Haag

## ENERGIE

### CO<sub>2</sub>-UITSTOOT



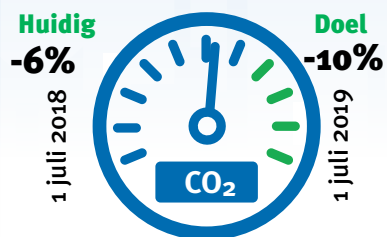
### ENERGIE-LABEL KANTOREN

Doel: maximaal C



## VERVOER

### CO<sub>2</sub>-UITSTOOT/FTE



### ENERGIELABELS LEASEPARK

